

전년 동기 대비, 생활필수품 35개 품목 중 33개 품목 평균 9.9% 가격 상승 밀가루, 식용유, 세제 품목 소비자가 상승률 두 자리대 모든 경제 주체가 물가 안정을 위해 힘써야 해

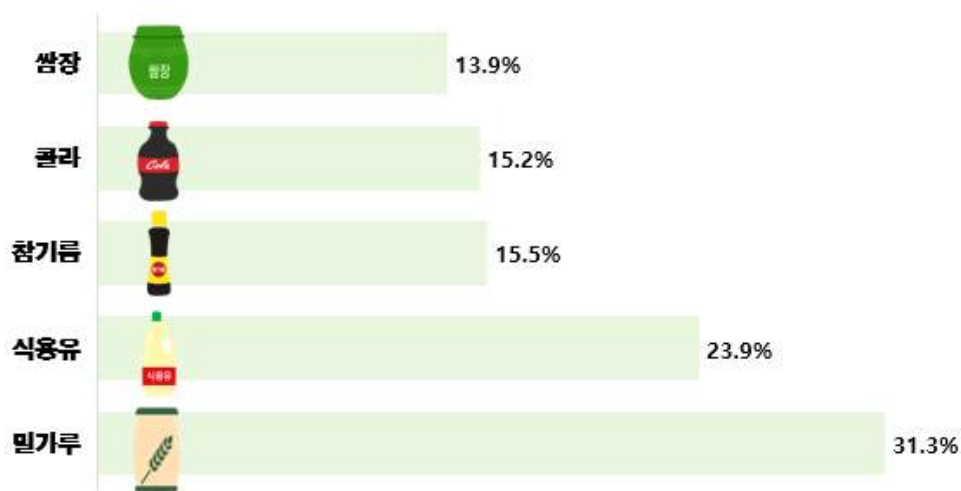
한국소비자단체협의회(회장 원영희) 물가감시센터는 매월 셋째 주 목-금 양일간 서울시 25개 구, 경기도 10개 행정구역의 420개 유통업체에서 생활필수품과 공산품 가격조사(39개 품목, 82개 제품)로 물가상승 동향을 파악하여 합리적인 소비를 위한 정보를 제공하고 있다. 2022년 2분기 생활필수품 가격조사 결과는 다음과 같다.

■ 22년 2분기, 전년 동기 대비 35개 품목 중 33개 품목 상승, 평균 상승률 9.9% - 가격 상승률 상위 5개 품목 평균 20.0%나 상승

생활필수품 35개 품목¹⁾을 조사한 결과 2021년 2분기 대비 2022년 2분기의 경우, 33개 품목의 가격이 상승하고 2개 품목은 하락하였다. 상승한 33개 품목의 평균 상승률은 9.9%로서 전체 평균 상승률(9.0%)보다 0.9%p 높았다.

그중 가격 상승률 상위 5개 품목의 평균 상승률은 20.0%로 나타났다. 밀가루(31.3%), 식용유(23.9%), 참기름(15.5%), 콜라(15.2%), 짬장(13.9%) 순이었다. 상승률이 가장 높은 밀가루(1kg 기준)는 전년 동기 대비 평균 가격이 1,465원에서 1,924원으로 459원(31.3%) 올랐다. 한편, 하락한 품목 2가지는 달걀(-11.3%), 샴푸(-0.2%) 순으로 나타났다.

<표 1. 전년 동기 대비 가격상승률 상위 5개 품목>



1) 39개이지만 등락을 확인 가능한 35개 품목만을 분석함.

■ 21년 2분기 대비 22년 2분기, 78개 제품 중 73개 제품 가격 상승

- 주요 원재료 밀, 콩류 제품 가격 상승률 눈에 띄어

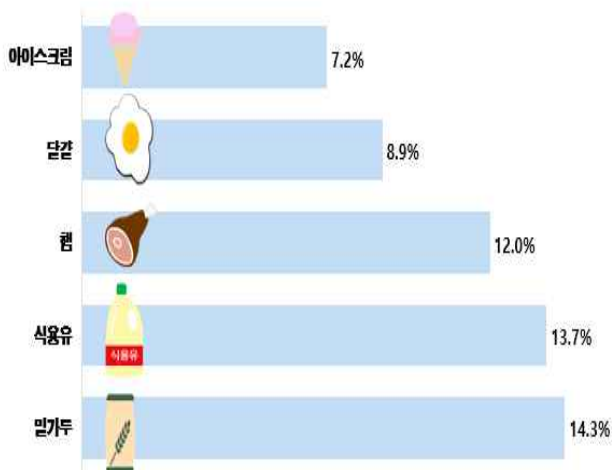
물가감시센터가 조사하는 생활필수품 78개²⁾ 제품 중, 전년 동기 대비 상승률이 큰 상위 10개 제품은 <표 2>와 같다. 곰표 밀가루 중력분(다목적용)이 34.4%로 가장 높았으며, 그 뒤로 백설 밀가루 중력분(다목적용)(CJ제일제당)이 28.5%, 콩 100% 식용유(오뚜기) 27.7%, 백설 콩 100%로 국내에서 만든 콩기름(CJ제일제당) 26.0% 순으로 나타났다. 밀, 콩류를 주요 원재료로 하는 제품들이 상승률 상위 10개 제품 중 6개를 차지하는 모습을 보였다. 이외로는 세탁세제 제품들의 가격 상승이 눈에 띄었으며 이는 계면활성제의 원료가 되는 팜유 등 주요 원재료의 가격 상승 때문으로 분석된다.

<표 2. 전년 동기 대비 상승률 상위 10개 제품>

제조회사	제품명	상승률
대한제분	곰표 밀가루 중력분(다목적용)	34.4%
CJ제일제당	백설 밀가루 중력분(다목적용)	28.5%
오뚜기	콩100% 식용유	27.7%
CJ제일제당	백설 콩100%로 국내에서 만든 콩기름	26.0%
CJ제일제당	행복한콩 천일염·국산콩두부 부침용	24.6%
사조해표	식용유 콩기름	18.4%
CJ라이온	비트 리필	16.2%
오뚜기	고소한 참기름	16.0%
헨켈홈케어코리아	퍼실파워젤(액체,드럼용)	15.8%
코카콜라	코카콜라	15.2%

■ 22년 1분기 대비 2분기 상승률 1위 밀가루(14.3%), 하락률 1위 과자(파이)(-5.1%)로 나타나

<표 4. 1분기 대비 2분기 상승률 상위 5개 품목>



2022년 1분기 대비 2분기의 가격 변동을 살펴 보면, 35개 품목 중 33개 품목이 상승하고 2개 품목이 하락했다. 상승한 품목의 평균 상승률은 4.3%로 나타났다. 상승률 상위 5개 품목은 밀가루(14.3%), 식용유(13.7%), 햄(12.0%), 달걀(8.9%), 아이스크림(7.2%) 순으로 나타났으며, 밀가루와 식용유의 가격 급등은 러시아-우크라이나 전쟁으로 인한 수급 불안 문제, 인도네시아의 일시적인 팜유 수출제한 조치로 인한 대체유 가격 상승 때문으로 보인다. 이에 더해 국제 사료 가격 인상으로 인한 달걀 가격이 다시 상승하기 시작했다. 반면 가격이 하락한 2개 품목은 과자(파이)(-5.1%), 우유(-0.3%) 순으로 나타났다.

2) 조사 제품 개수는 82개이지만, 조사 제품 변경으로 등락을 계산이 불가능한 4개 제품 제외

1분기에 이어 이번 2분기 또한 주요 원재료가 대두(콩)와 밀인 품목들의 가격 상승이 눈에 띄었다. 이에 따라 정부는 밀가루 가격 안정을 위해 가격 상승분의 70%를 정부가 지원하는 사업을 올해 3분기부터 내년 1분기까지 시행한다고 발표했다. 가격 상승분의 나머지 20%는 업체가, 10%는 소비자가 부담하는 방식으로 이루어지는데 이러한 정부의 의도에 알맞게 제분업체 또한 올해 3분기에 밀가루 가격 동결을 결정한 것으로 알려져 있다. 이에 따라 올해 3·4분기, 내년 1분기의 제분 업체의 가격 정책을 지속적으로 살펴볼 필요가 있다.

식용유의 경우 원재료로 볼 수 있는 대두유와 대두의 수입가격이 2021년에 전년 평균 대비 20%가 넘게 상승하였으며 식용유, 두부 등 관련 제품들의 가격 인상으로 이어진 것으로 분석된다. 정부에서도 할당관세 0%로 수입 대두유에 대해서 관세율을 낮췄기 때문에 소비자가로 적용될 수 있도록 지속적인 정책 감시가 필요한 것으로 보인다.

모두가 치솟는 물가로 힘든 이때

정부 물가 안정 대책의 시행과

기업의 소비자와의 상생의지 표명 모두 필요해

본 협의회가 조사하는 생활필수품 35개 품목이 전년 동기 대비 평균 9.0% 가격 상승한 것으로 나타났다. 밀가루 품목 평균 31.3%, 식용유 품목 평균 23.9% 상승은 외식물가에도 큰 영향을 주어 이에 따른 소비자 부담이 심화될 것으로 보이며, 계란은 전년 동기 대비 가격이 하락하였으나 예년에 비해 여전히 높은 수준임에도 불구하고 1분기에 비해 달걀 가격이 다시 오르는 모습을 보여 가격 인상에 대한 원인 분석과 대책이 시의적절이 마련되어야 할 것으로 보인다. 고유가 및 고환율, 러시아 우크라이나 침공으로 인한 원재료 수급 불안 문제 등으로 인해 물가 상승 문제가 장기화될 조짐을 보이고 있다. 정부는 긴급 민생 안정대책 10대 프로젝트에 이어 비상경제장관회의에서 추가적으로 당면 민생 물가안정 대책에 대해 발표하며 단순가공식품에 부가가치세를 면제하는 등 물가 안정에 대한 의지를 보이고 있다. 기업 측에서도 모두가 힘든 이때 무조건적인 가격 인상이 아닌 소비자와의 상생을 도모하며 물가 안정에 힘쓰는 모습을 보여주길 촉구한다.

한국소비자단체협의회(회장 원영희) 물가감시센터는 정부의 물가 안정 대책이 제대로 마련되고 시행되는지 확인할 것이며, 기업에서 단행하는 가격 인상들을 지속적으로 감시하고 소비자가 납득할 수 없는 가격 인상일 경우 행동에 나설 예정이다. 끝.

「소비자물가정보서비스」(<http://price.consumer.or.kr>)에서는 서울시 25개 구와 경기도 10개 지역 총 420개 유통업체에서 생활필수품 39개 품목의 가격조사와 원가분석 정보를 투명하게 제공하여 소비자의 알권리와 물가 안정화에 기여하고 있습니다.

□ 전년 동기 대비 생활필수품 품목별 가격변동 현황

품목	용량	품목별 평균 가격		
		2021년 2분기	2022년 2분기	등락률
과자(파이)	468g	3,887	3,998	2.8%
과자(스낵)	90g	1,103	1,201	8.9%
껌	90g 기준	3,749	4,166	11.1%
밀가루	1kg 기준	1,465	1,924	31.3%
설탕	1kg 기준	1,856	2,070	11.5%
고추장	1kg	12,489	13,265	6.2%
된장	1kg	6,462	7,115	10.1%
쌈장	170g 기준	1,252	1,427	13.9%
식용유	1.8L	6,461	8,007	23.9%
참기름	320ml	6,858	7,919	15.5%
간장	1.7L 기준	-	13,154	-
케첩	500g	2,339	2,512	7.4%
마요네즈	500g	4,368	4,470	2.3%
맛김	5g*9봉 환산	3,896	4,263	9.4%
라면	120g 기준	638	702	10.1%
햄	340g	5,538	6,152	11.1%
즉석밥	210g 기준	1,472	1,546	5.0%
생수	페트2L	911	935	2.6%
오렌지주스	1.5L	3,454	3,684	6.7%
콜라	1.5L	2,561	2,951	15.2%
사이다	1.5L	2,590	2,872	10.9%
소주	360ml	1,363	1,493	9.6%
맥주	캔355ml	1,554	1,634	5.2%
커피믹스	180개입 기준	21,370	23,590	10.4%
분유	800g	24,374	23,890	-
시리얼	600g	5,093	5,779	13.5%
어묵	300g 기준	2,022	2,192	8.4%
맛살	300g 기준	2,261	2,258	-
달걀	한판(30개)	8,673	7,690	-11.3%
두부	300g 기준	3,429	3,726	8.7%
우유	1L	2,725	2,920	7.2%
아이스크림	160ml 기준	993	1,103	11.1%
냉동만두	1,000g 기준	8,301	8,923	-
두루마리화장지	24롤	20,603	22,731	10.3%
기저귀	40개입 기준	25,149	25,970	3.3%
생리대	18개입	5,564	5,952	7.0%
세탁세제	3kg 기준	8,145	8,925	9.6%
샴푸	500ml 기준	6,804	6,792	-0.2%
참치	100g 환산	1,795	1,928	7.4%

* 판매규격이 다양한 일부 품목의 경우, 기준단위로 환산함.

** 일부 품목의 경우 조사제품 변경으로 인해 등락률 고시하지 않음.

□ 전년 동기 대비 생활필수품 제품별 가격변동 현황

품목	제조회사	제품명	용량	2021년 2분기	2022년 2분기	등락률
과자 (파이)	오리온	초코파이	468g(12개입)	3,887	3,998	2.8%
	롯데제과	몽쉘크림	384g(12개입)	4,153	4,519	8.8%
과자 (스낵)	농심	새우깡	봉지 90g	1,103	1,201	8.9%
	오리온	포카칩 오리지날	봉지 66g	1,233	1,260	2.2%
껌	롯데제과	자일리톨 오리지날(껌)	원통 90g	3,749	4,166	11.1%
밀가루	CJ제일제당	백설 밀가루 중력분(다목적용)	1kg	1,533	1,970	28.5%
	대한제분	곰표 밀가루 중력분(다목적용)	1kg	1,397	1,878	34.4%
설탕	CJ제일제당	백설 하얀설탕	1kg	1,856	2,070	11.5%
	CJ제일제당	백설자일로스하얀설탕	1kg	3,637	4,132	13.6%
고추장	CJ제일제당	해찬들 우리쌀로 만든 태양초 골드 고추장	사각1kg	11,914	13,007	9.2%
	대상	청정원 순창 100% 현미 태양초 찰고추장	사각1kg	13,065	13,523	3.5%
된장	CJ제일제당	해찬들 구수하고 담백한 재래식 된장	사각1kg	6,655	7,160	7.6%
	대상	청정원 순창 재래식 생된장	사각1kg	6,268	7,070	12.8%
쌈장	CJ제일제당	해찬들 사계절 쌈장	170g	1,307	1,480	13.3%
	대상	청정원 순창 양념듬뿍 쌈장	200g	1,409	1,616	14.6%
식용유	CJ제일제당	백설 콩100%로 국내에서 만든 콩기름	1.8L	6,310	7,950	26.0%
	사조해표	식용유 콩기름	1.8L	6,672	7,898	18.4%
	오뚜기	콩100% 식용유	1.8L	6,401	8,172	27.7%
참기름	CJ제일제당	백설 진한 참기름	320ml	6,044	6,939	14.8%
	오뚜기	고소한 참기름	320ml	7,673	8,898	16.0%
간장	샘표식품	양조간장 501	1.7L	12,618	13,573	-
	샘표식품	진간장금F3	860ml	6,153	6,967	-
케첩	오뚜기	토마토 케첩	500g	2,339	2,512	7.4%
마요네즈	오뚜기	고소한 골드 마요네즈	500g	4,368	4,470	2.3%
맛김	동원F&B	양반 좋은 원초에 그득하고 향긋한 들기름김&올리브김	5g*9봉	3,465	3,923	13.2%
	풀무원	들기름을 섞어 바삭바삭 고소하게 구워낸 파래김	5g*9봉	4,327	4,603	6.4%
라면	농심	신라면	5개 묶음	3,479	3,801	9.2%
	삼양식품	삼양라면	5개 묶음	3,303	3,613	9.4%
	오뚜기	진라면 순한맛	5개 묶음	2,787	3,118	11.9%
햄	CJ제일제당	스팸 클래식	340g	5,538	6,152	11.1%
	롯데푸드	롯데슬라이스햄	100g	3,161	3,418	8.1%
즉석밥	CJ제일제당	햇반	210g 환산	1,639	1,694	3.4%
	오뚜기	오뚜기밥	210g 환산	1,305	1,398	7.1%
생수	광동제약	제주 삼다수	2L	1,061	1,076	1.3%
	롯데칠성음료	아이시스 8.0	2L	760	793	4.4%
오렌지 주스	코카콜라	미닛메이드 오리지널 오렌지100	1.5L	3,572	3,723	4.2%
	롯데칠성음료	델몬트 오렌지주스100	1.5L	3,336	3,644	9.3%
콜라	코카콜라	코카콜라	페트1.5L 환산	2,926	3,372	15.2%
	롯데칠성음료	펩시콜라	페트1.5L 환산	2,197	2,531	15.2%
사이다	롯데칠성음료	칠성사이다	페트1.5L 환산	2,590	2,872	10.9%
소주	하이트진로	참이슬 후레쉬	360ml	1,364	1,494	9.6%
	롯데칠성음료	처음처럼 부드러운	360ml	1,361	1,491	9.6%
맥주	오비맥주	Cass 후레쉬	캔355ml	1,556	1,641	5.5%
	하이트진로	Hite	캔355ml	1,551	1,627	4.9%
커피	동서식품	맥심 모카골드 믹스	180개입	22,245	24,742	11.2%
	남양유업	프렌치카페 프리미엄 카페믹스	180개입	20,496	22,438	9.5%
분유	남양유업	임페리얼드림XO 3단계	캔800g	25,317	23,890	-5.6%
	남양유업	아이엠마더	캔800g	-	28,226	-
	매일유업	애플루트명작3단계	캔800g	23,431	-	-
시리얼	농심켈로그	켈로그 스페셜K	480g	8,334	8,275	-0.7%

	농심켈로그	켈로그 콘푸로스트	600g	5,147	5,846	13.6%
	동서식품	포스트 콘푸라이트	600g	5,040	5,711	13.3%
어묵	CJ씨푸드	삼호 부산어묵 사각	300g	2,090	2,334	11.6%
	사조대림	대림선부산어묵(마당놀이)	300g	1,954	2,051	5.0%
맛살	사조대림	게맛살 큰잔치	300g	2,192	2,258	3.0%
	CJ씨푸드	삼호맛살	300g	2,331	-	-
달걀	-	일반란	1판(30개)	8,673	7,690	-11.3%
두부	풀무원	국산콩 부침용	300g	4,310	4,278	-0.7%
	CJ제일제당	행복한콩 천일염·국산콩두부 부침용	300g	2,548	3,174	24.6%
	CJ제일제당	행복한콩 노릇하게 잘 구워지는 부침두부	300g	1,216	1,356	11.5%
우유	서울우유	서울우유	1L	2,678	2,838	6.0%
	남양유업	맛있는우유GT	1L	2,760	2,969	7.6%
	매일유업	매일우유 오리지널	1L	2,738	2,954	7.9%
아이스크림	빙그레	투게더 바닐라맛	900ml	5,622	6,072	8.0%
	롯데제과	월드콘XQ	160ml	932	1,043	11.9%
	빙그레	메로나	80ml	527	582	10.4%
냉동만두	CJ제일제당	비비교 왕교자	1,000g	9,017	9,504	5.4%
	해태제과	고향만두	1,000g	7,728	-	-
	해태제과	얇은피 고향만두	1,000g	-	8,648	-
	동원F&B	개성왕만두	1,000g	8,158	8,617	5.6%
기저귀	유한킴벌리	크리넥스 데코&소프트 3겹	35m*24롤	24,026	26,437	10.0%
	유한킴벌리	깨끗한나라 화장지 순수프리미엄 3겹	35m*24롤	17,181	19,026	10.7%
생리대	유한킴벌리	하기스 매직팬티 컴포트 기저귀 4단계 (남아용 또는 여아용)	40개입	25,149	25,970	3.3%
	유한킴벌리	화이트 시크릿홀 울트라 슬림 날개 중형	18개입	5,513	6,004	8.9%
	LG유니참	좋은느낌 울트라 에어핏쿠션 날개 중형	18개입	5,996	6,119	2.0%
	애경산업	소피 바디피트 볼록 맞춤 울트라 중형	18개입	5,181	5,731	10.6%
세탁세제	CJ라이온	스파크 리필	3kg만	6,041	6,813	12.8%
	LG생활건강	비트 리필	3kg만	7,643	8,878	16.2%
	한킴벌리아	테크 4대얼룩제거	3kg만	10,752	11,083	3.1%
샴푸	아모레퍼시픽	퍼실파워젤(액체,드럼용)	2.7L	18,936	21,926	15.8%
	애경산업	러(극손상케어/모근영양/두피딕클렌징/뿌리볼륨)	500ml	9,468	8,998	-5.0%
	애경산업	케라시스 러블리 데이지 퍼품샴푸	600ml	7,216	7,410	2.7%
	LG생활건강	엘라스틴 마린콜라겐 탕글볼륨 샴푸	680ml	6,705	7,075	5.5%
참치	동원F&B	동원 참치 라이트 스탠다드	100g	1,925	2,060	7.0%
	사조대림	사조참치 살코기 안심따개	100g	1,666	1,811	8.7%

* 판매규격이 다양한 일부 제품의 경우, 기준단위로 환산함.

** 일부 제품의 경우 조사제품 변경으로 인해 등락을 고시하지 않음.

□ 2022년 1분기 대비 2022년 2분기 생활필수품 품목별 가격변동 현황

품목	용량	품목별 평균가격		
		2022년 1분기	2022년 2분기	등락률
과자(파이)	468g	4,212	3,998	-5.1%
과자(스낵)	90g	1,135	1,201	5.8%
껌	90g 기준	4,039	4,166	3.1%
밀가루	1kg 기준	1,684	1,924	14.3%
설탕	1kg 기준	2,058	2,070	0.6%
고추장	1kg	12,980	13,265	2.2%
된장	1kg	6,683	7,115	6.5%
쌈장	170g 기준	1,338	1,427	6.6%
식용유	1.8L	7,040	8,007	13.7%
참기름	320ml	7,602	7,919	4.2%
간장	1.7L 기준	13,588	13,154	-
케첩	500g	2,483	2,512	1.1%
마요네즈	500g	4,447	4,470	0.5%
맛김	5g*9봉 기준	4,013	4,263	6.2%
라면	120g 기준	696	702	0.9%
햄	340g	5,490	6,152	12.0%
즉석밥	210g 기준	1,451	1,546	6.6%
생수	페트2L	927	935	0.8%
오렌지주스	1.5L	3,655	3,684	0.8%
콜라	1.5L	2,839	2,951	4.0%
사이다	1.5L	2,821	2,872	1.8%
소주	360ml	1,403	1,493	6.4%
맥주	캔355ml	1,561	1,634	4.7%
커피믹스	180개입 기준	22,918	23,590	2.9%
분유	800g	23,147	23,890	-
시리얼	600g	5,700	5,779	1.4%
어묵	300g 기준	2,169	2,192	1.1%
맛살	300g 기준	2,190	2,258	-
달걀	한판(30개)	7,064	7,690	8.9%
두부	300g 기준	3,559	3,726	4.7%
우유	1L	2,928	2,920	-0.3%
아이스크림	160ml 기준	1,029	1,103	7.2%
냉동만두	1,000g 기준	8,485	8,923	-
두루마리화장지	24롤	22,250	22,731	2.2%
기저귀	40개입 기준	25,794	25,970	0.7%
생리대	18개입	5,694	5,952	4.5%
세탁세제	3kg 기준	8,869	8,925	0.6%
샴푸	500ml 기준	6,656	6,792	2.0%
참치	100g 환산	1,861	1,928	3.6%

* 판매규격이 다양한 일부 품목의 경우, 기준단위로 환산함.

** 일부 품목의 경우 조사제품 변경으로 인해 등락율 고시하지 않음.

□ 2021년 2분기 대비 2022년 2분기 소비자물가지수

(2020=100, 단위: %)

구분	21년 2분기				22년 2분기				증감률
	4월	5월	6월	평균	4월	5월	6월	평균	
소비자물가지수	101.98	102.05	102.05	102.03	106.85	107.56	108.22	107.54	5.4%

출처: 통계청

